

# LES PIÈCES A JOINDRE A VOTRE DEMANDE

Cette fiche résume les pièces qui seront jointes à votre demande de Permis de Construire (PC) ou Déclaration Préalable (DP)

Les imprimés sont téléchargeables et peuvent être complétés en ligne sur le site <http://vosdroits.service-public.fr>

## Le plan de situation (PC 1/DP 1)

Il permet de situer votre terrain à l'intérieur de la commune

Vous pouvez utiliser un plan de ville ou vous aider de sites internet type [www.geoportail.fr](http://www.geoportail.fr).

Localisez votre terrain par rapport à des points de repère aisément identifiables (église, mairie, bourg...)



\*\*\*\*\*

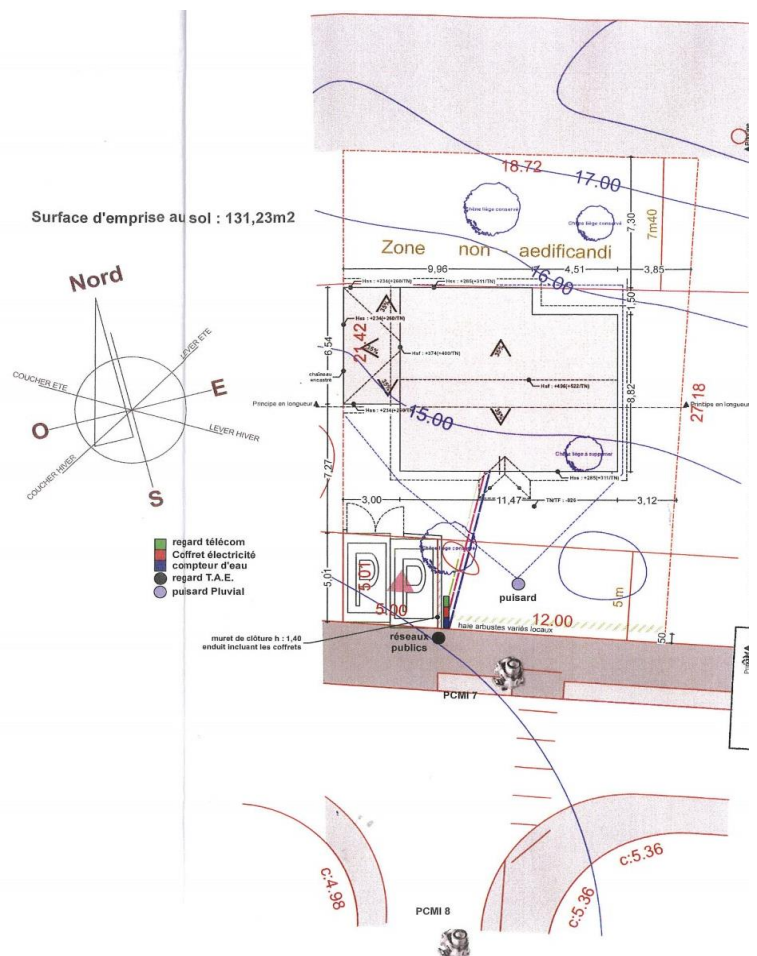
## Le plan de masse (PC 2/DP 2)

Il permet de vérifier que les futures constructions respectent les différentes règles d'implantation et de hauteur, y compris par rapport aux constructions existantes s'il y en a.

Il fait également apparaître le projet d'aménagement du terrain, l'organisation des accès à la voie publique et les branchements aux réseaux

Indiquer :

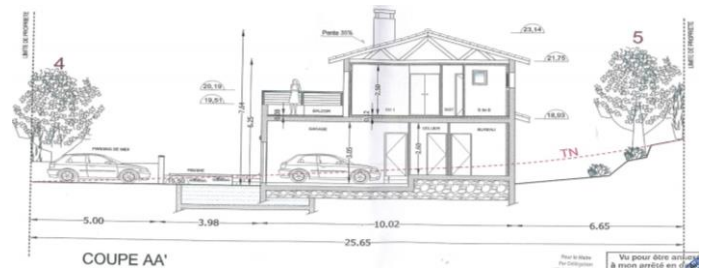
- L'échelle et l'orientation (le Nord)
- L'implantation cotée par rapport aux limites, à la voie et aux autres constructions sur le terrain qui devront également être matérialisées de façon précises
- Les raccordements aux réseaux
- L'accès et les circulations des véhicules ainsi que les places de stationnement
- Les clôtures (fournir également un croquis)
- Les angles de prises de vue des documents photographiques
- Les arbres existants, abattus, maintenus et plantés
- L'emprise au sol



### Le plan en coupe (PC 3/DP 3)

Il s'agit d'une vue de profil de la construction et du terrain, servant à apprécier la pente éventuelle du sol et l'adaptation de la construction à celui-ci, précisant le terrain naturel (TN) avant travaux.

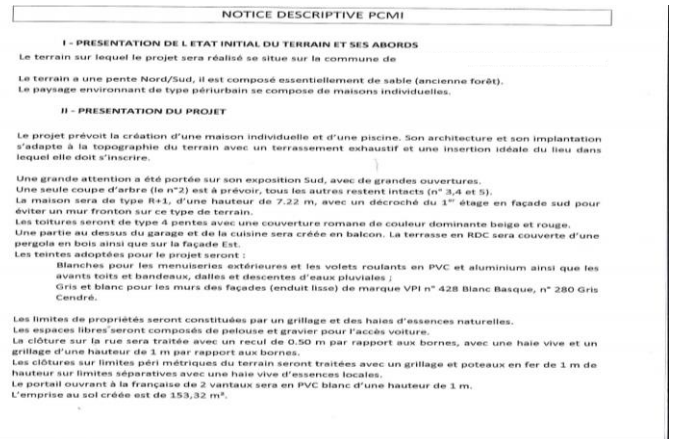
Indiquer sur le plan de masse l'emplacement de la coupe



### La notice descriptive (PC 4)

La notice présente de façon précise le projet :

- Présentation de l'état initial du terrain (végétation, environnement, constructions existantes)
- Aménagement du terrain envisagé
- Implantation de la construction
- **Matériaux et couleurs de la construction**
- Traitement des limites (clôtures)
- Traitement des espaces libres et plantations
- Aménagement des accès, circulation et stationnements

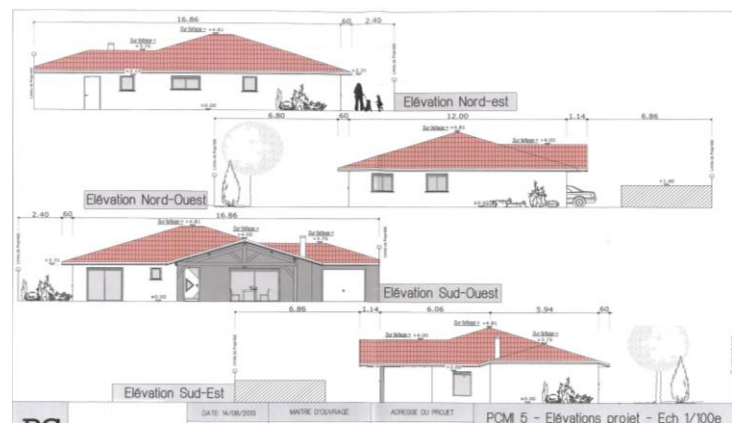


### Le plan des façades (PC 5/DP 4)

Il montre l'aspect extérieur et permet de vérifier toutes les dimensions de la construction

Indiquer :

- Longueur/hauteur de la construction
- Dimensions des ouvertures
- Orientation
- Matériaux et coloris
- Croquis des clôtures



Dans le cas de travaux sur un bâtiment existant, fournir les façades avant travaux (état initial)

### Le document graphique (PC 6)

Il montre comment le projet sera vu dans son environnement

Il peut s'agir d'un croquis à la main, d'un montage photographique, d'une simulation informatique...



### Les photographies (PC 7 PC 8/DP 7 DP 8)

Elles montrent le terrain dans le paysage proche et lointain.

Fournir des documents lisibles en couleur (attention aux copies)

Reportez les points de prises de vue sur le plan de masse

