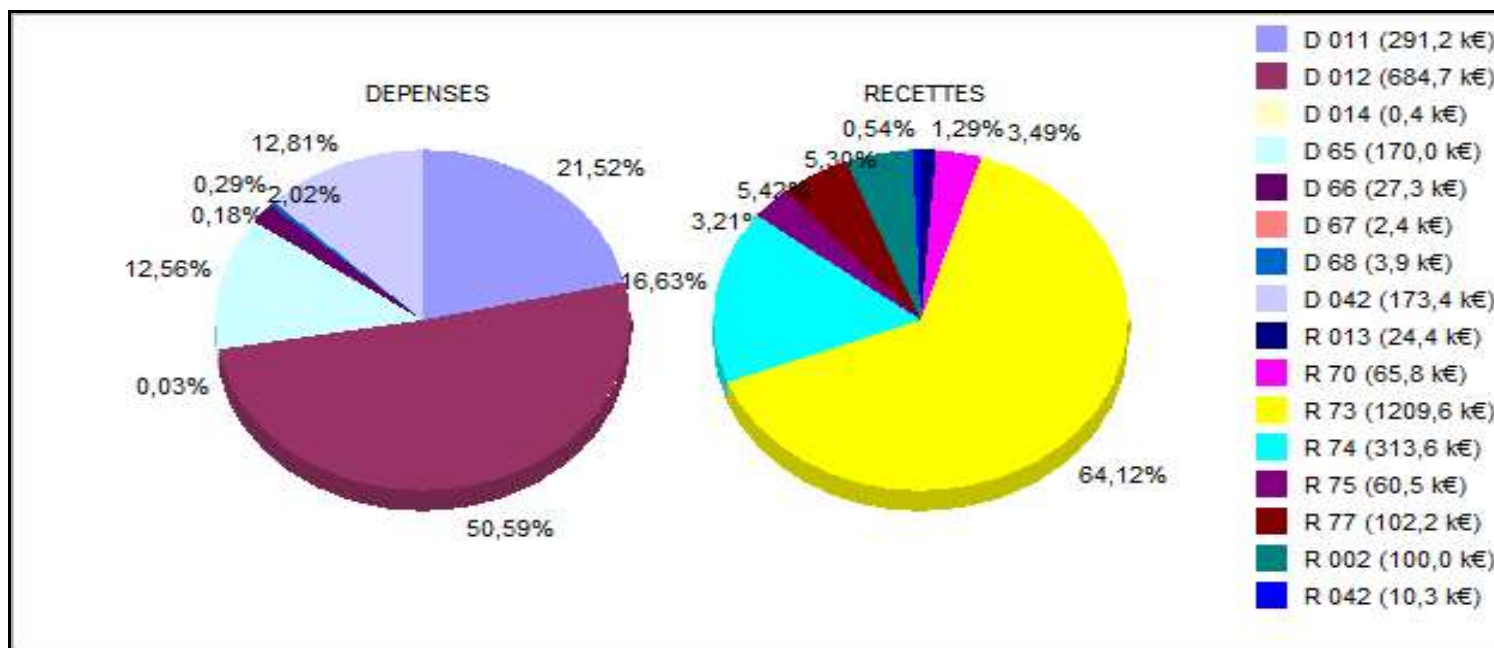


## Vue d'ensemble du réalisé par chapitre de fonctionnement en dépense et recette - COMMUNE ANGRESSE - 2022



Dépenses de fonctionnement		
Chapitre	Désignation	Montant
011	Charges à caractère général	291 180,60
012	Charges de personnel et frais assimilés	684 692,09
014	Atténuations de produits	444,00
65	Autres charges de gestion courante	170 032,29
66	Charges financières	27 325,85
67	Charges exceptionnelles	2 375,00
68	Dotations provisions semi-budgétaires	3 916,16
042	Opérations d'ordre de transfert entre sections	173 409,85
	<b>TOTAL DEPENSES</b>	<b>1 353 375,84</b>

Recettes de fonctionnement		
Chapitre	Désignation	Montant
013	Atténuations de charges	24 404,81
70	Produits des services, domaine et ventes diverses	65 814,18
73	Impôts et taxes	1 209 577,53
74	Dotations, subventions et participations	313 647,93
75	Autres produits de gestion courante	60 475,09
77	Produits exceptionnels	102 244,58
002	Excédent de fonctionnement reporté	100 000,00
042	Opérations d'ordre de transfert entre sections	10 260,13
	<b>TOTAL RECETTES</b>	<b>1 886 424,25</b>