



NOEMIE responsable



DELPHINE responsable adjointe



**SOLENE responsable adjointe
remplaçante**



CENDRINE-ATSEM



MARIE-ATSEM



**STEPHANIE-agent polyvalent
des écoles**



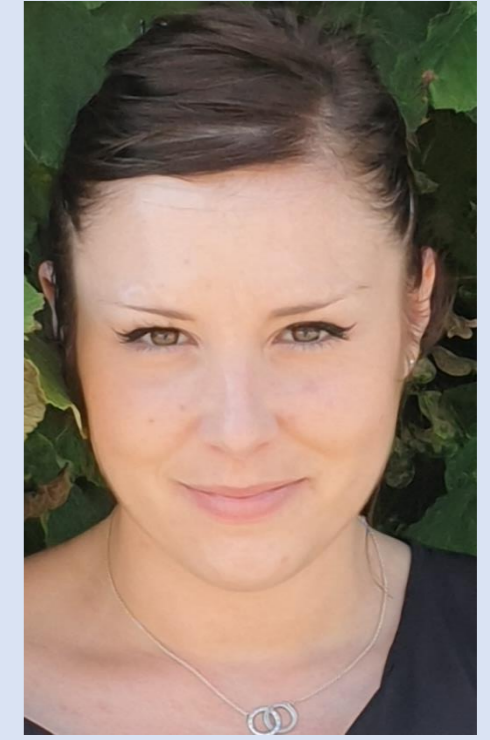
**ANAIS-agent polyvalent des
écoles**



**SEVERINE-agent polyvalent des
écoles**



**ROSA-agent polyvalent des
écoles**



**AURORE-agent polyvalent des
écoles**